

## Separator powietrza typu ASEP

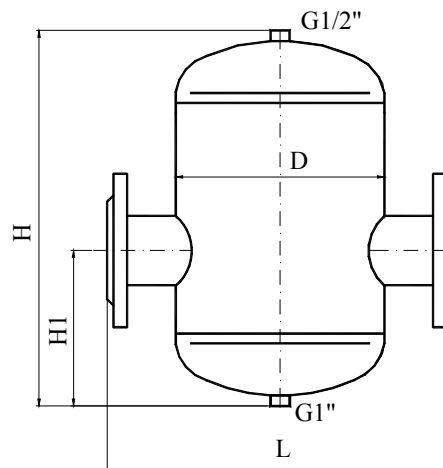
### Przeznaczenie:

Separatory powietrza przeznaczone są do usuwania powietrza z instalacji. Usuwają powietrze będące w wodzie w postaci pęcherzy i mikropęcherzy. Instaluje się je w tych miejscach instalacji gdzie zachodzi wytrącanie się rozpuszczonego wcześniej w wodzie powietrza. Zachodzi to np. za kotłem lub wymiennikiem ciepła. Odpowietrzona w separatorze woda może płynąć dalej absorbować powietrze z innych miejsc instalacji. W instalacjach z separatorem powietrza odpowietrzanie zachodzi ciągle. Zastosowanie separatora ASEP powoduje obniżenie korozji instalacji, zmniejszenie zużycia pomp spowodowanego kawitacją, obniżenie szumów przepływowych. Separatory ASEP pracują w zakresie temperatur 1-100°C. Maksymalne ciśnienie pracy wynosi 0,6 MPa.



### Budowa:

Zbiornik wykonany jest ze stali niskowęglowej. Maluje się go zewnątrz. Na płaszczu posiada dwa króćce wlotowy i wylotowy. Króćce standardowo wykonane są jako kołnierzowe mogą być również w wersji do wspawania. Wewnątrz zbiornika znajduje się wypełnienie absorbujące powietrze. W dennicy dolnej znajduje się króciec spustowy, w górnej odpowietrzający. Można w niego wkręcić odpowietrznik automatyczny lub wykonać instalację odpowietrzającą.



	Masa [kg]	Pojemność [dm <sup>3</sup> ]	Wymiary [mm]				
			DN	D	L	H1	H
ASEP 25	3 - 3,8	1,1	25	108	265	105	210
ASEP 32	3,4 - 4,4	1,1	32	108	265	105	210
ASEP 40	8,5 - 11,5	5,1	40	159	295	130	360
ASEP 50	9 - 12,5	5,2	50	159	295	130	360
ASEP 65	10 - 14,5	5,5	65	159	295	130	360
ASEP 80	27 - 35	23,7	80	254	405	260	580
ASEP 100	28 - 37	24,1	100	254	405	260	580
ASEP 125	57 - 68	40,9	125	324	464	260	635
ASEP 150	58 - 73	41,7	150	324	464	270	635
ASEP 200-500	Wg indywidualnych projektów						